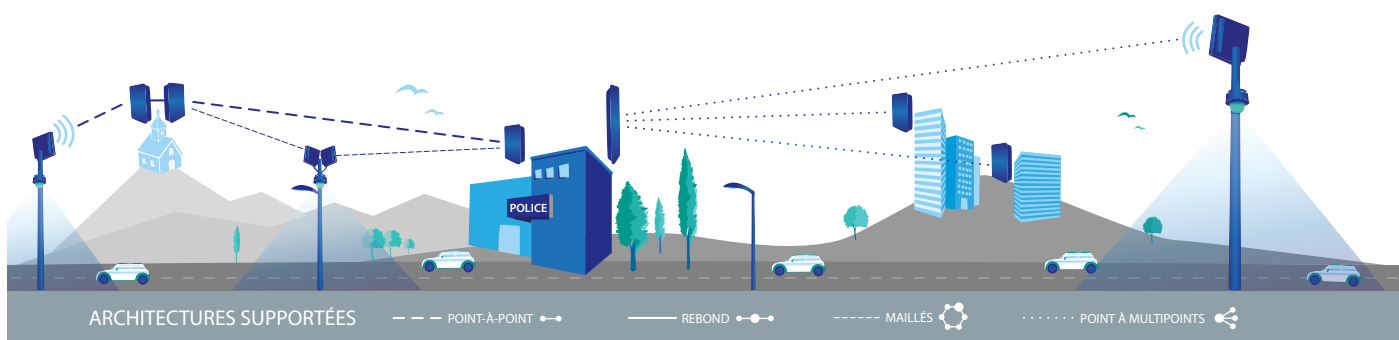


La nouvelle gamme Colibri



La nouvelle gamme Colibri, discrétion, agilité et performance. Le CPE15HDC cache sous sa discrète apparence qui s'intègre dans l'environnement urbain des performances hors du commun. Le CPE 15 Mbps permet d'évoluer jusqu'au 200 Mbps pour suivre l'évolution de votre réseau. L'intégralité de notre gamme respecte les normes en vigueur ainsi que la réglementation ARCEP.



INSTALLATION FACILE

Grâce à son étrier orientable 3 axes.

PERFORMANCES

Ses caractéristiques techniques permettent d'établir des liens de très longue distance

SÉCURITÉ

Les produits VDSYS répondent aux exigences les plus élevées en terme de sécurité renforcée.

RAPIDITÉ

Le faible temps de réponse du CPE, permet de transmettre tout type d'informations, voix, données, images.

INTUITIF

Un webservice intégré permet une administration complète et son ergonomie simple permet une compréhension efficace et une prise en main rapide.

ÉVOLUTIF

Système évolutif, il peut être upgradé via licence jusqu'au CPE200HDC (débit réel 200 Mbps)

ÉCOLOGIQUE

Respectueux de l'environnement, le CPE permet d'établir des réseaux de haute performance qui ne polluent pas le spectre grâce à la directivité de l'antenne et son faible rayonnement d'onde.

ECO-CONCEPTION

Nos produits sont conçus pour une durée de vie supérieure à 15 ans garantissant un impact environnemental minimum.

GARANTIE 3 ANS

avec extension possible 5 ans.

PERSONNALISATION

Coloris au RAL du mobilier urbain et stickers caméléon pour une intégration parfaite.

LES AVANTAGES PRODUIT



PERFORMANT



SÉCURISÉ



ÉVOLUTIF



INTUITIF



RAPIDE



UPGRADABLE PAR LICENCE



GARANTI 3 ANS



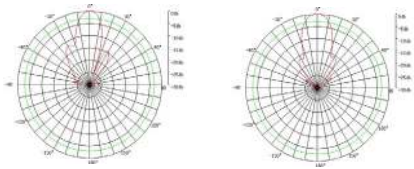
ÉCOLOGIQUE



PERSONNALISABLE

Une borne radio client ou «CPE» est un équipement qui se connecte à un autre «CPE» ou à un point d'accès serveur. Elle permet d'établir des réseaux point à point, point à multipoint, rebonds, maillés et mixtes. Essentiellement déployée en milieu urbain dans le cadre de la vidéo protection, elle est également utilisée pour l'interconnexion de bâtiments, en milieu public, industriel, portuaire etc...

FONCTIONS	CPE15HDC 15 Mbps - CPE200HDC 200 Mbps Utiles
Bande de Fréquences	5.170 -5.875 GHz (FCC 5.170 – 5.250 et 5.725 – 5.835 GHz)
Débit Maximum	15 Mbps (upgrade jusqu'à 200Mbps) - configurable en up et down -
Distance Maximum	10 km
Standard	IEEE 802.11a/n
Largeur de bande	5, 10, 20, 40 MHz réglable
Modulation	OFDM (BPSK/QPSK/16QAM/64QAM) - TDMA
Max Tx Power	30 dBm
Tx Power	6Mbps : 30 dBm / 54Mbps : 27 dBm / MCS0 : 30 dBm / MCS7 : 26 dBm
Rx Sensitivity	6Mbps : -96 dBm / 54Mbps : -78 dBm / MCS0 : -96 dBm / MCS7 : -75 dBm
DFS	Intégré et conforme à la Norme : EN301893.V2.2.1
TPC	Intégré et conforme à la Norme : EN301893.V2.2.1
Technologie Duplex	TDD
Sélection automatique du Canal	Oui
Sécurité	Cryptage de la liaison AES (WPA/WPA2) 256 bits, 802.11w, tunnels, 802.1x client wireless, filtrage MAC
Protocole de transmission	Protocole propriétaire de transmission des données, supérieur au standard 802.11, optimisé pour les liaisons longues distances.
Temps de réponse	< 3 ms (Latence)
Interface Ethernet	10/100/1000 Base T
Layer 2	Transparent bridging, filtrage IGMP, (R)STP,
Layer 3	Routage Statique, Dynamique (RIP, OSPF, BGP), PIM,
QoS	802.1p, DSCP, WMM
VLAN	802.1q , 4094 VLANs, QinQ
Gestion	Interface WEB (HTTP et HTTPS), SSH, SNMP V1 V2c V3, client Syslog, Analyseur de spectre
Outils	Analyseur réseau, test de bande passante, ping
LED	Power (x1), Traffic (x1), Status (x1), RSSI (x5)
MTBF (délai moyen avant panne)	128000 heures (15 ans)
CARACTÉRISTIQUES	
Dimensions	216mm x 216mm x 82mm
Poids	2.4kg
RAL	au choix
Matière	Fonte d'aluminium
ALIMENTATION	
Alimentation électrique	9 – 30 VDC. Injecteur PoE 24VDC fourni (distance maximale recommandée entre l'injecteur POE et le CPE = 60 mètres)
Consommation	≤11W

DIAGRAMME ANTENNE	
NORMES	
Radio	ETSI EN 301 893 V2.1.1
Exposition RF	ETSI EN 62311:2008
CEM	ETSI EN 301 489-1 V2.2.0 / EN 301 489-17 V3.2.0
Sécurité	EN 60950-1 :2006+A11 :2009+A1 :2010+A12
GARANTIE	
Durée	3 ans
Type	Échange avancé
Option	2 ans supplémentaires
ENVIRONNEMENT	
Température de fonctionnement	-40°C à +70°C
Étanchéité	IP67
Hydrométrie	95% sans condensation
Résistance au vent	240km/h
Resistance mécanique	IK10 (anti-vandale)
Environnement	RoHS, CE

ANTENNE	
Gain	18 dBi
Polarité	Double (Horizontale et Verticale)
Angle d'ouverture H/V	14°/14°
Caractéristique	ABS traité anti UV
Fixation	3 axes en aluminium

VERSION DISPONIBLES	
CPE15/25/50HDC/P2	CPE équipé d'un 2ème Port Ethernet pour routage 2ème caméra ou rebond + caméra,
CPE100/200HDC/P2	10/100/10000 base T
CPE15/25/50HDC/LDR	CPE antenne longue distance 23 dBi,
CPE100/200HDC/LDR	305x305x80 mm uniquement côté récepteur.

PERFORMANCES POINT À POINT	
Débit utiles (Mbps)	Distance Max. (km)
15	20 km en version LDR
25	7 km en version LDR
50	5 km en version LDR
100	5 km en version LDR
200	5 km en version LDR